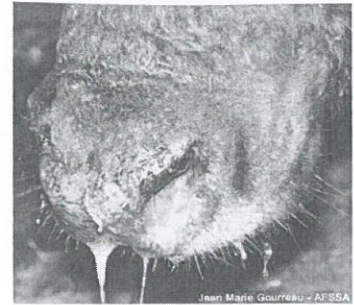




Informacja o PRYSZCZYCY u zwierząt



dla hodowców zwierząt parzystokopytnych z terenu województwa podkarpackiego.

Pryszczycy jest wirusową, wysoce zaraźliwą chorobą, która występuje u zwierząt racicowych (bydło, świnie, owce i kozy).

Typowe objawy chorobowe:

- gorączka, posmutnienie, utrata apetytu, brak przeżuwania u bydła, gwałtowny spadek mleczności;
- na języku, na wargach i dziąsłach, śluzawicy u bydła oraz tarczy ryja świń występują pęcherze. Pojawiają się one również na skórze szpary międzyracicowej, a także na wymieniu; następnie występuje zwiększone pragnienie i nadmierne ślinienie (ślinotok);
- dochodzi do pęknięcia pęcherzy, które pozostawiają po sobie bolesne rany, owrzodzenia;
- zwierzęta stąpają niepewnie, kuleją, czasami może dojść do utraty „zzucia” puszek rogowej racicy,
- cielęta i prosięta, karmione mlekiem krów chorych na pryszczycę, padają często z objawami biegunki i ogólnego wycieńczenia,
- u dorosłych sztuk także dochodzi do padnięć.

Choroba trwa od 1 do 3 tygodni.

Zalecenia: Należy kupować zwierzęta parzystokopytne wyłącznie ze znanego źródła, w dobrej kondycji i zdrowe.

W razie zauważenia wymienionych objawów choroby należy natychmiast zawiadomić właściwego miejscowo powiatowego lekarza weterynarii lub lekarza weterynarii leczącego zwierzęta w gospodarstwie. Do czasu jego przybycia zwierzęta chore należy zatrzymać w oborze, nie wpuszczać obcych osób do gospodarstwa, zamknąć i odizolować wszystkie zwierzęta przebywające w gospodarstwie, a ponadto unikać opuszczania gospodarstwa przez domowników.

Dane kontaktowe w tym numery telefonów do powiatowych inspektoratów weterynarii województwa podkarpackiego w załączonym wykazie. W nagłych przypadkach należy dzwonić na numer alarmowy 112.